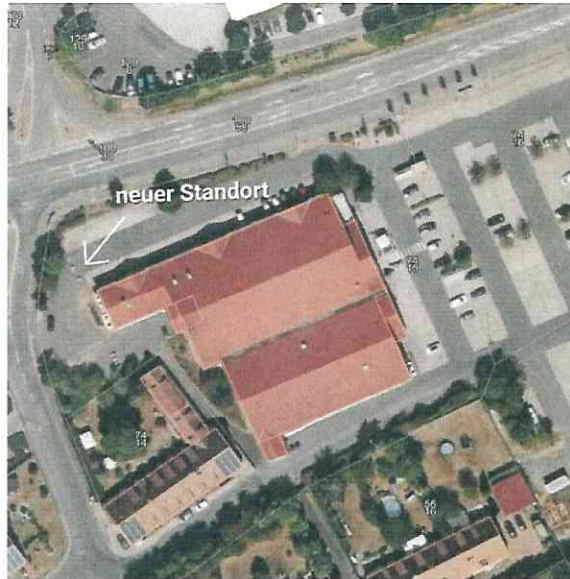


Bekanntmachung

Neuer Standort für die Altglascontainer Am Kaufpark

Im Zuge der Um- und Erweiterungsarbeiten Am Kaufpark haben die Altglascontainer einen neuen Standort gefunden. Die Container befinden sich nunmehr hinter dem ehemaligen REWE-Markt.



Um den Standort auch in Zukunft erhalten zu können, weisen wir nochmals ausdrücklich darauf hin, es zu unterlassen, Glas neben den Containern abzustellen. Versuchen Sie das Altglas an einem anderen Containerstandort zu entsorgen. Sind die Sammelcontainer auch am nächsten Containerstandort voll, nehmen Sie die Wertstoffe bitte wieder mit nach Hause und entsorgen Sie diese zu einem späteren Zeitpunkt.

Insbesondere ist es untersagt, jeglichen anderen Unrat abzustellen. Dies ist illegale Müllentsorgung und somit ordnungswidriges Handeln, welches ein Bußgeld zur Folge hat. Die herumstehenden Abfälle sind Stolperfallen und somit eine erhebliche Gefahrenquelle und Anziehungspunkt für Ratten und Ungeziefer. Eine schnellstmögliche Beseitigung und Entsorgung dieser Abfälle erfolgt durch den städtischen Bauhof und fällt somit der Allgemeinheit zur Last.

Neustadt (Hessen), 03.06.2024

Stadt Neustadt (Hessen)
Der Magistrat

Thomas Groll
Bürgermeister